

4E BP1 Rabbit mAb

产品信息

产品名称	产品编号	规格
4E BP1 Rabbit mAb	31100ES50	50 μ L
	31100ES60	100 μ L

产品描述

该基因编码翻译抑制蛋白家族的一个成员。该蛋白直接与真核翻译起始因子 4E (eIF4E) 相互作用，真核翻译起始因子 4E 是多苏布尼特复合物的限制性成分，它将 40S 核糖体亚基募集到 mRNA 的 5' 末端。这种蛋白质与 eIF4E 的相互作用抑制复杂的组装并抑制翻译。该蛋白质响应各种信号（包括紫外线照射和胰岛素信号传导）而磷酸化，导致其与 eIF4E 解离并激活 mRNA 翻译。

产品性质

别名	EIF4EBP1; Eukaryotic translation initiation factor 4E-binding protein 1; 4E-BP1; eIF4E-binding protein 1; Phosphorylated heat- and acid-stable protein regulated by insulin 1; PHAS-I
SwissProt ID	Q13541
基因 ID	1978
免疫原	A synthetic peptide of human eIF4EBP1
缓冲液	50mM Tris-Glycine(pH 7.4), 0.15M NaCl, 40% Glycerol, 0.01% Sodium azide and 0.05% BSA
分子量	Calculated MW: 13 kDa; Observed MW: 15-20 kDa
克隆类型	Monoclonal Antibody
亚型	IgG
宿主	Rabbit
物种反应	Human, Mouse, Rat, Hamster
推荐应用	WB, IHC-P, IP
纯化方式	Affinity Chromatography
细胞定位	-
研究领域	内分泌代谢, 心血管, 表观遗传与核信号

应用

稀释比 WB: 1/500-1/1000 IHC: 1/50-1/100 IP: 1/20

运输与保存方法

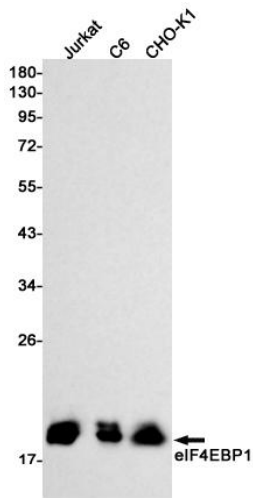
冰袋运输, -20 $^{\circ}$ C 保存冰袋运输, 有效期 12 个月。

注意事项

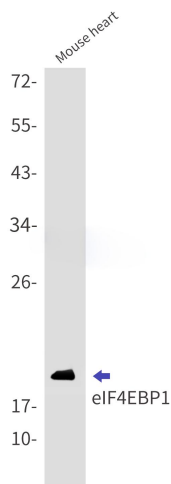
1. 避免反复冻融。
2. 为了您的安全和健康, 请穿实验服并戴一次性手套操作。
3. 本产品仅作科研用途!

产品数据

Western blot

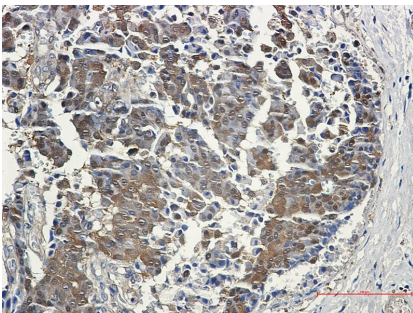


Western blot analysis of eIF4EBP1 in Jurkat, C6, CHO-K1 lysates using eIF4EBP1 antibody.



Western blot analysis of eIF4EBP1 in mouse heart lysates using 4E BP1 antibody.

Immunohistochemical



IHC analysis of paraffin-embedded Human breast cancer using eIF4EBP1 antibody. High pressure and temperature Sodium Citrate pH 6.0 was used for antigen retrieval.